

S6- TUTORIEL COVADIS 1 BAC TGT n°1

DESSINER EN 2 DIMENSSIONS (X,Y)

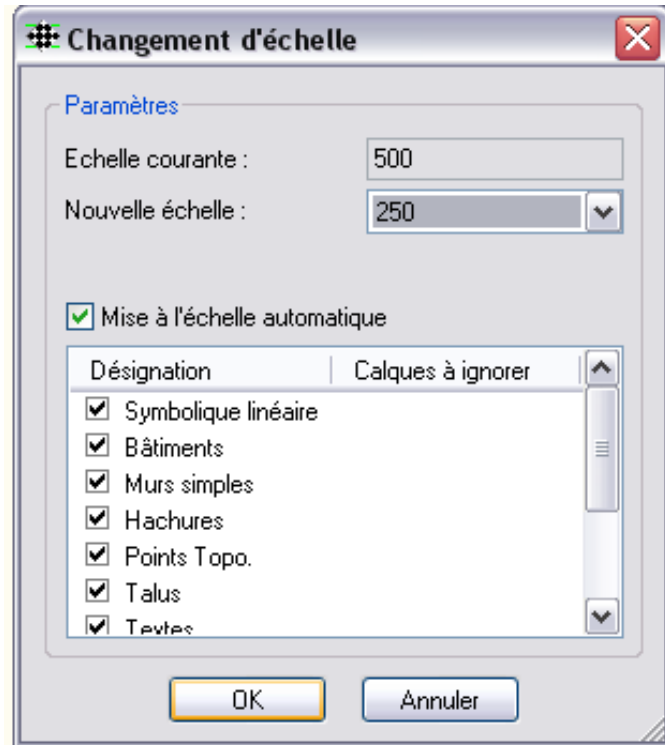
HABILLAGE ET IMPRESSION

SOMMAIRE	
1-METTRE A L'ECHELLE SUR COVADIS	2
2-SUPPRIMER LES POINTS DOUBLE	2
3-COTER LE DESSIN SUR COVADIS	3
4-HABILLER LE DESSIN SUR COVADIS	
Insérer un tableau de coordonnées rectangulaires de points	4
Insérer une flèche Nord	4
Habiller un bâtiment	5
Hachurer un bâtiment	
Croisillon dans un bâtiment léger	
Habiller des murs	6
Dessiner un talus	7
Dessiner des limites	7
Dessiner des clôtures	7
Dessiner des réseaux	7
Autres symboles	7
Etc...	
5-CREER UN TABLEAU DE COORDONNEES RECTANGULAIRES (X,Y) DES POINTS	8
6-CARROYER LE DESSIN SUR COVADIS	9-10
7-INSERER UN CARTOUCHE SUR COVADIS	11
8-IMPRIMER SUR COVADIS	12
9- MODIFIER LES COORDONNEES RECTANGULAIRES (X,Y) D'UN POINT	12
10- CREER 1 INSERER UN POINT EN COORDONNEES RECTANGULAIRES (X,Y)	12
11- CODIFIER DES SYMBOLES EN PASSANT PAR LA GEOBASE	13

1- DESSINER A L'ECHELLE SUR COVADIS

Avec COVADIS (et contrairement à Autocad), Il est impératif de dessiner à l'échelle.

Covadis 2D ⇒ Echelle dessin ⇒ Nouvelle échelle ⇒ "choisir l'échelle voulue" ⇒ok



2- SUPPRIMER LES POINTS DOUBLE

Covadis édition => Points topographiques => Suppression des points doubles => Sélectionner les points => Tolérance = 5

3- COTER LE DESSIN SUR COVADIS

Covadis 2D ⇒ Cotation / Divisions ⇒ Cotation linéaire

Type de cotation ⇒ Entre 2 points

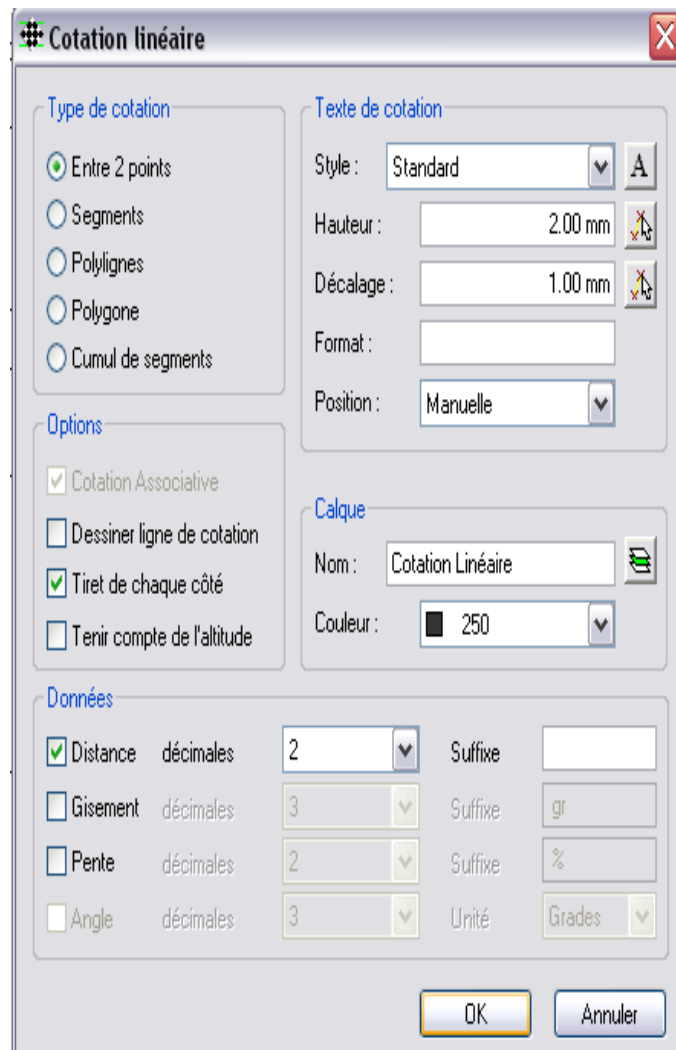
Options ⇒ Tiret de chaque côté

Données ⇒ Distance décimales 2

Texte de cotation ⇒ Style : Standard ⇒ Hauteur : 2.00 mm ⇒ Décalage : 1.00 mm ⇒

Position : Manuelle

Calque ⇒ Nom : Cotation Linéaire ⇒ Couleur : 250



Premier point du segment cotation :

⇒ "Cliquer sur le premier point du dessin"

Second point du segment cotation :

⇒ "Cliquer sur le second point du dessin"

Côté où sera placé le texte (suivaNt / Sortir) <suivaNt>

⇒ "Cliquer sur le côté où doit paraître la côte"

4- HABILLER LE DESSIN SUR COVADIS

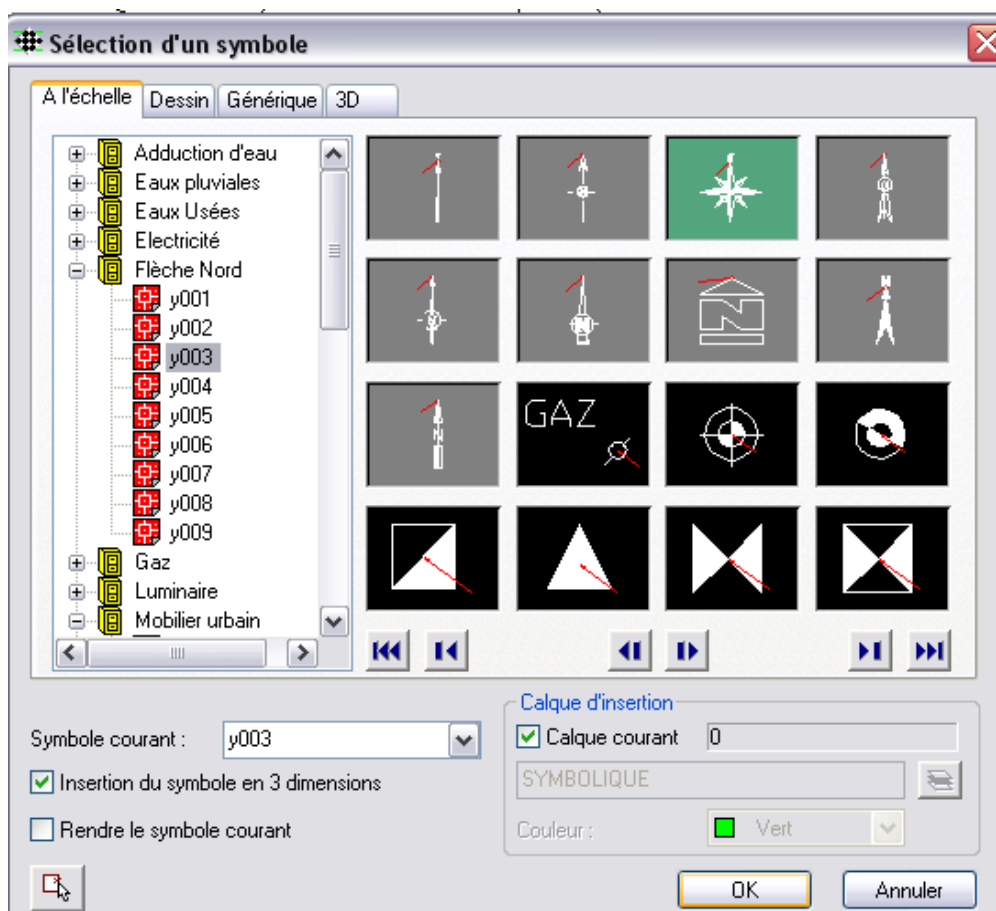
Insérer un tableau de coordonnées rectangulaires (X,Y) des points

Covadis 2D ⇒ Points topographiques ⇒ Dessiner le tableau des points ⇒ ...

Insérer une flèche Nord

"Sélectionner à l'échelle"

Covadis 2D ⇒ Symboles ⇒ Insérer symbole à l'échelle ⇒ Flèche Nord



"Pour changer la taille de la flèche Nord, vous pouvez travailler avec la fonction échelle de la barre d'outils Modification d'Autocad"

Habiller un bâtiment

Hachurer un bâtiment

Covadis 2D ⇒ Habillage ⇒ Dessin des Bâtiments ⇒ Hachures/croisillons ⇒
Hachurer le contour ⇒ok

Premier point du bâtiment ou (Paramètres) :

⇒ "Cliquer sur le dessin"

Second point :

⇒ "Cliquer sur le premier point du dessin"

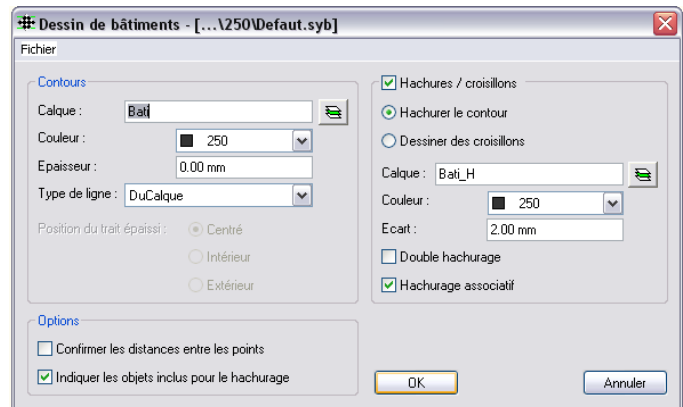
Point suivant ou (...):

⇒ "Cliquer sur le tous les points du dessin, sauf le premier"

Point suivant ou (...): ⇒ C ⇒ ← ⇒ ←

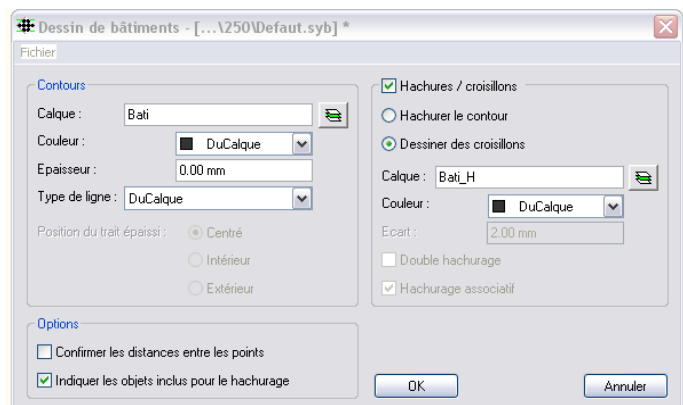
⇒ "Clare"

Echap

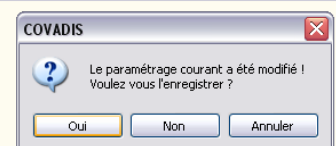


Croisillon dans un bâtiment léger

Covadis 2D ⇒ Habillage ⇒ Dessin des Bâtiments ⇒ Hachures/croisillons ⇒
Dessiner des croisillons ⇒ok



Le paramétrage a été modifié !
Voulez vous l'enregistrer ⇒oui



Habiller des murs

Covadis 2D ⇒ Habillage ⇒ Dessin des objets murs/haies ⇒ Mur simple à gauche ⇒ ok

↳ "Si le mur simple à gauche ne convient pas → Faire un autre choix → jusqu'à trouver le choix approprié"

Le fichier de définition courant est 'Haie_G.dmu'.
La largeur courante est 0.50 m.

Point de départ ou (Largeur/Convertir/Paramètres) : ⇒L

↳ "Appeler le paramétrage permettant de modifier la largeur du mur"

Largeur du mur <0.50> : ⇒... ←

↳ "Paramétrer la bonne largeur du mur"

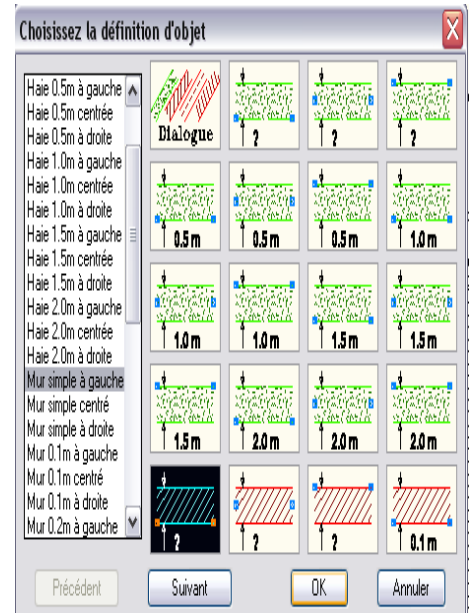
Point de départ ou (Largeur/Convertir/Paramètres) :

↳ "Cliquer sur le premier point à l'intérieur du mur"

Point suivant ou (Arc / Paramètres / Clore / annUler) :

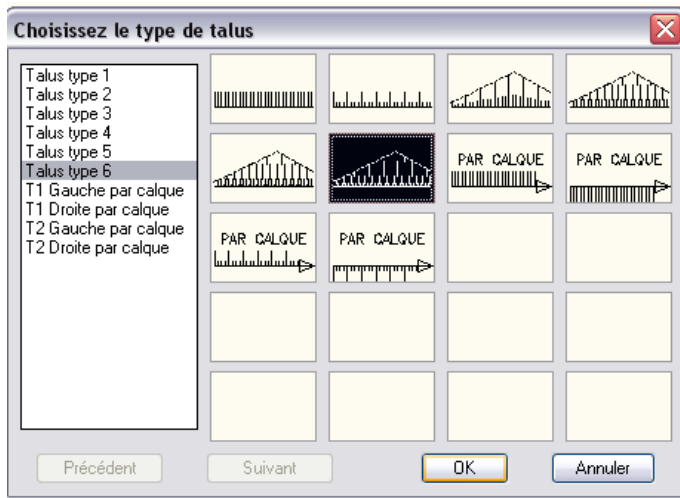
↳ "Cliquer sur le tous les points à l'intérieur du mur"

Point suivant ou (Arc / Paramètres / Clore / annUler) : ⇒←

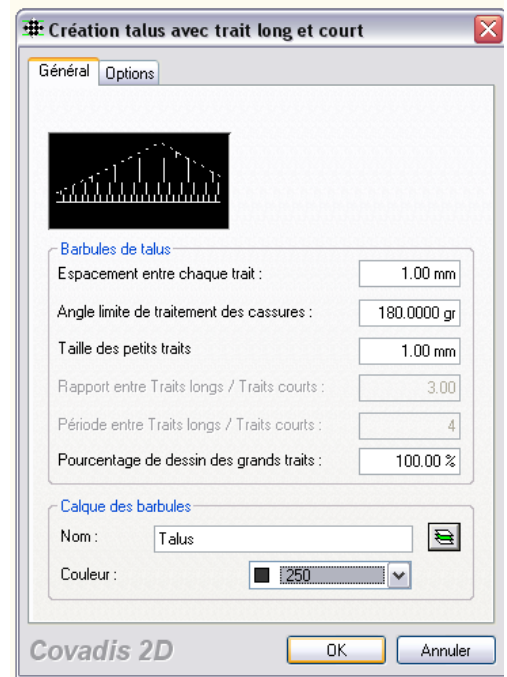


Dessiner un talus

Covadis 2D ⇒ Habillage ⇒ Dessin des Talus



↳ "Sélectionner sur le type de talus désiré " ⇒ ok



↳ "Paramétrer " ⇒ ok

Sélectionner la crêtes de talus (Paramétrage) <Sortie> :

↳ "Sélectionner sur le dessin"

Sélectionner le pied de talus :

↳ "Sélectionner sur le dessin"

Choix des objets : 1 trouvé(s)

← ⇒ Echap

Dessiner des limites

Dessiner des clôtures

Dessiner des réseaux

Autres symboles

Covadis 2D ⇒ Symboles ⇒ Insérer symbole ⇒ ...

Etc...

5- CREER UN TABLEAU DE COORDONNEES RECTANGULAIRES (X,Y) DES POINTS

Covadis 2D => Listings => Listing des points=> Tous les points du dessin =>OK
=> Créer le listing dans le dessin

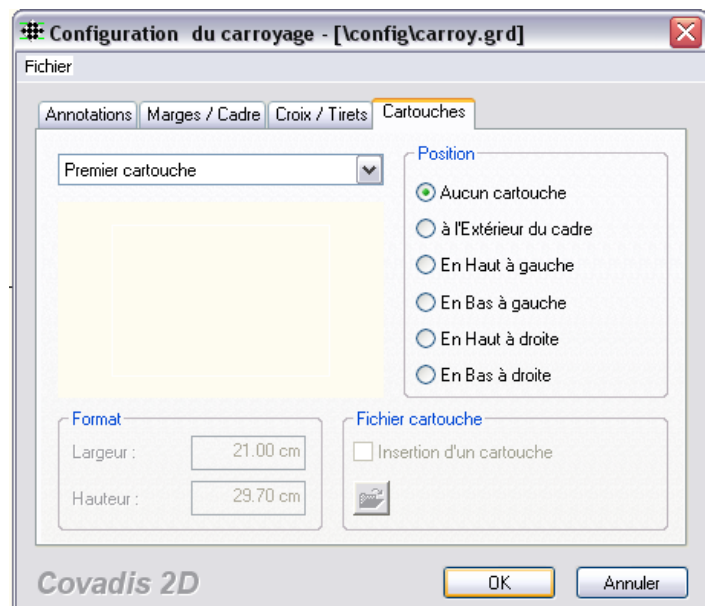
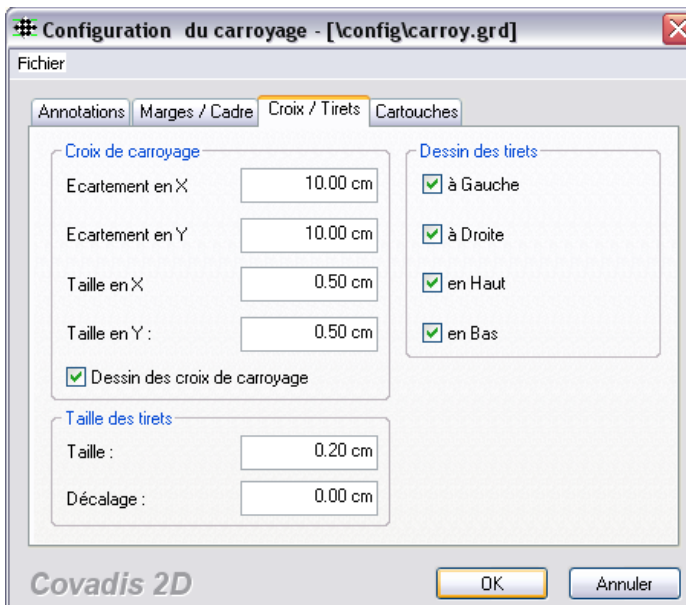
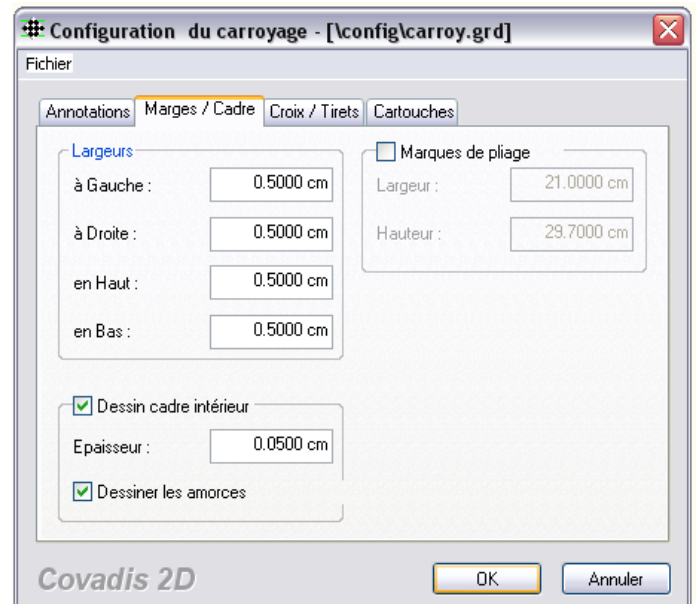
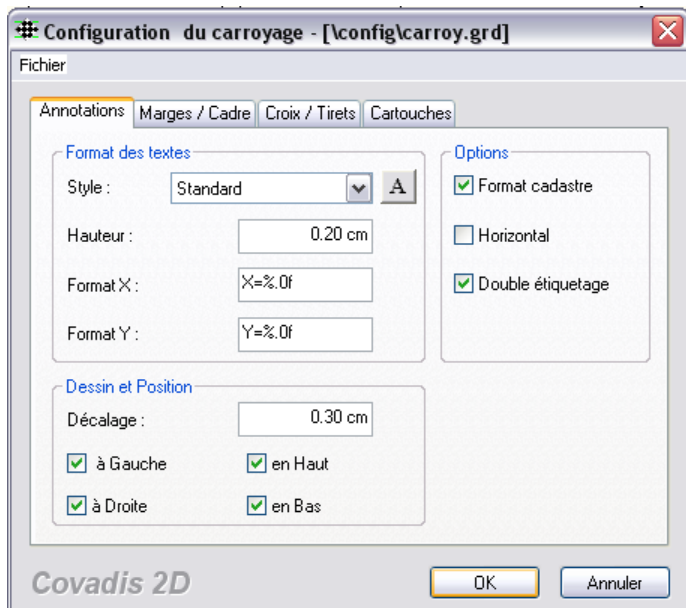
6-CARROYER LE DESSIN SUR COVADIS

Il est impératif de carroyer avant d'imprimer.

Configurer le carroyage

Cov.Edition ⇒ Préparation du tracé ⇒ Configuration du carroyage

Dans la fenêtre qui s'ouvre, vérifier dans les onglets supérieurs que les cases importantes sont cochées, l'écartement entre les croix de carroyage, ...



" Dans le dernier onglet cartouche, Cocher : aucun cartouche "

Dessin du carroyage

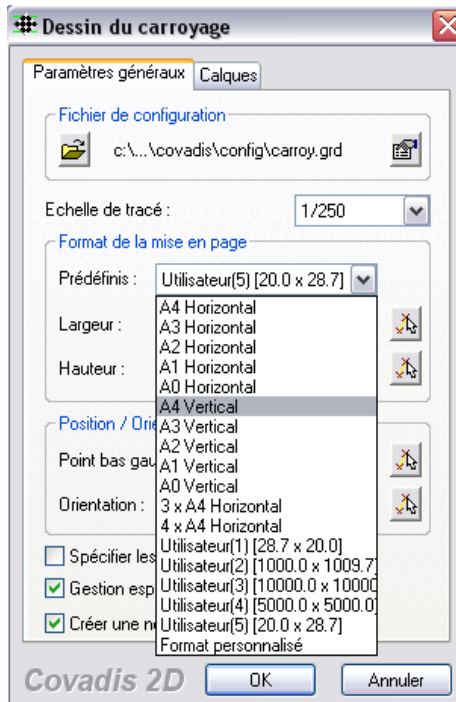
Cov.Edition ⇒ Ancien module ⇒ Préparation du tracé ⇒ Dessin du carroyage

Echelle de tracé ⇒ "Sélectionner la bonne échelle "

Format de la mise en page ⇒ Prédéfinis ... " Voir ci dessous"

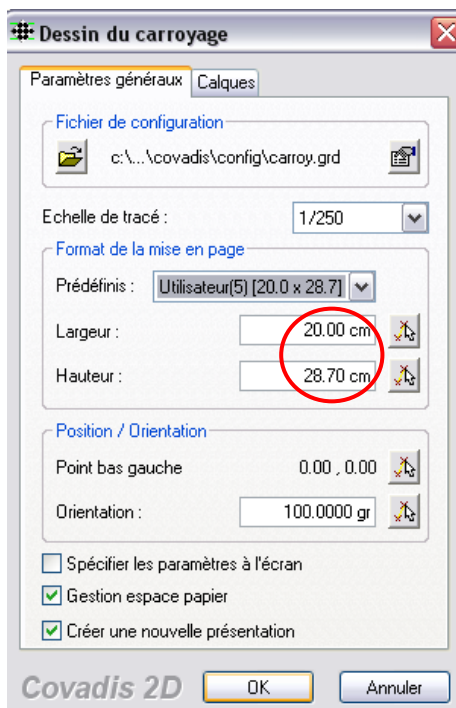
Format de la mise en page ⇒ Largeur ⇒ ... " Voir ci dessous"

Format de la mise en page ⇒ Hauteur ⇒ ... " Voir ci dessous"



" Sélectionner le bon format d'impression : A4 ou A3 ou ...".

Sélectionner la bonne orientation d'impression : Paysage ou Portrait".



" Sur une imprimante jet d'encre, il n'est pas possible d'imprimer en bord de feuille, il est donc nécessaire de choisir un format personnalisé inférieur de 10mm au format A4".

7-INSERER UN CARTOUCHE SUR COVADIS

8-IMPRIMER SUR COVADIS

Il est impératif de carroyer avant d'imprimer.

Mise en page pour impression

Clique de droit sur l'onglet Carroyage

Gestion de mise en page

Modifier

... poursuivre en faisant comme sur Autocad

9- MODIFIER LES COORDONNEES RECTANGULAIRES (X,Y) D'UN POINT

Covadis 2D => Points topographiques => Edition d'un point

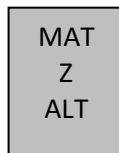
10- CREER & INSERER UN POINT EN COORDONNEES RECTANGULAIRES (X,Y)

Covadis 2D => Points topographiques => Dessin de points topo

10-1- Immatriculer un point

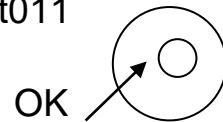
Covadis 2D => Construction de points => Paramétrage de points topo => Terminer => Indice 1000 => OK

Ou



10-2- Sélectionner le symbole voulu

Covadis 2D => Construction de points => Sélectionner symbole courant => Onglet à l'échelle => topographie => t011

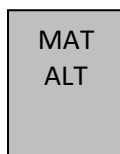


Covadis 2D => Construction de points = Insérer symbole courant

10-3- Sélectionner le symbole voulu

Covadis 2D => points topo => Dessin de points topo

Ou



11- CODIFIER DES SYMBOLES EN PASSANT PAR LA GEOBASE

Clique sur la point à rattacher => Ici le point 2
Insérer avant (ou après, au choix)

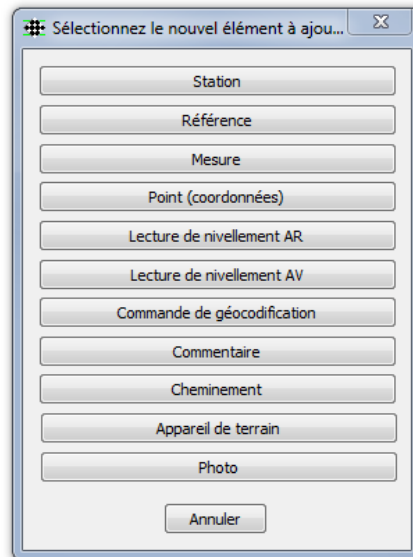
S6- Tutoriel

GeoBase.geo * - COVADIS Calculs Topométriques

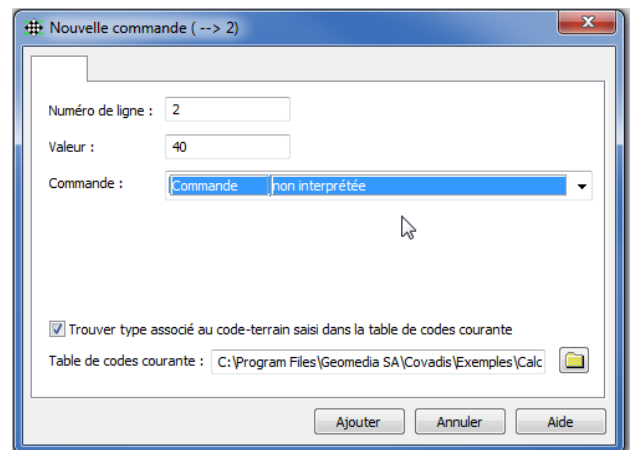
Ligne	Elément	Matricule	Paramètres
000001	Point	1	X = 100.0000 , Y = 100.0000 , Z = 10.000
000002	Point	2	X = 150.0000 , Y = 120.0000 , Z = 2.000
000003	Point	3	X = 170.0000 , Y = 80.0000 , Z = 3.000

Modifier...
Supprimer
-> Commentaires

Commande de géodification



Rentrer :
 Valeur : rentrer le code du symbole choisis
 Commande : Commande non interprété
 Ajouter

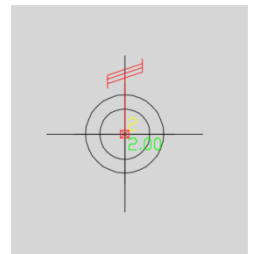
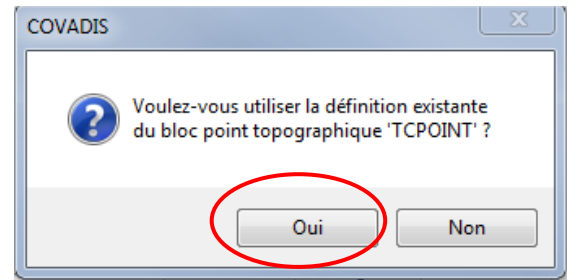
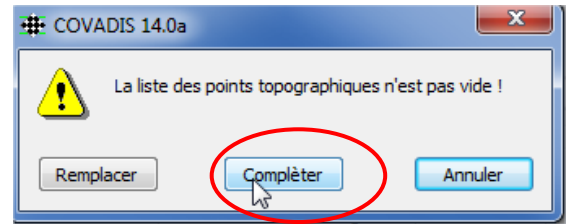
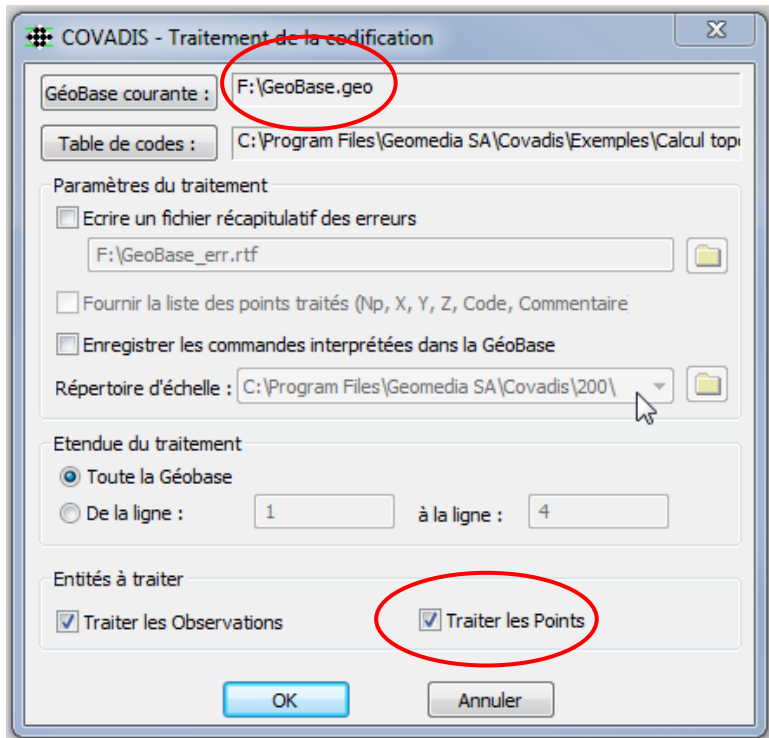


La commande de geodification apparait sur la ligne 2 de la géobase

Ligne	Elément	Matricule	Paramètres
000001	Point	1	X = 100.0000 , Y = 100.0000 , Z = 10.000
000002	Commande		40
000003	Point	2	X = 150.0000 , Y = 120.0000 , Z = 2.000
000004	Point	3	X = 170.0000 , Y = 80.0000 , Z = 3.000

Sur Autocad, charger le semis
 Cavadis 2D => Points topographiques => Chargement de semis

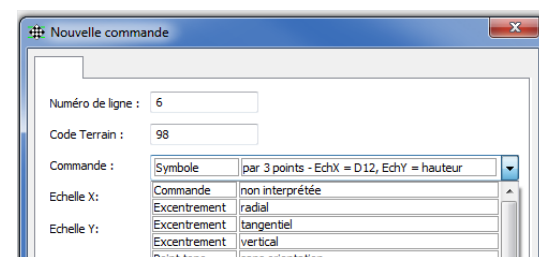
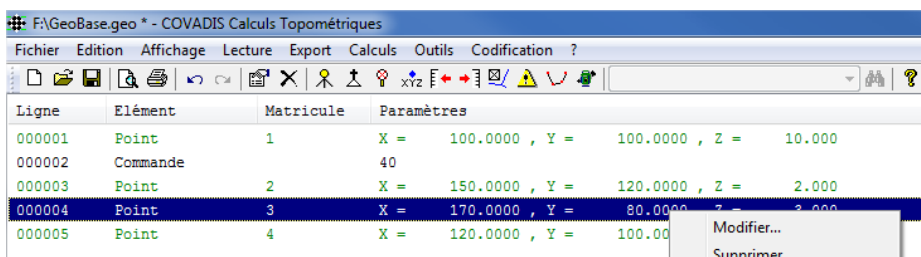
Sur Autocad, charger le symbole
Covadis Calcul => Generation du dessin => Compléter (ou remplacer, au choix)



POUR RENTRER UN SYMBOLE COMPORTANT PLUSIEURS POINTS :

Choisir les 2 points => Ici le 3 et le 4

Cliquer sur le point 3 => Insérer avant => Commande de géodification => valeur : 98 => Commande : Symbole Carré par 2 points diagonaux



RELIQUAT
Nouveaux critères d'évaluations de DAO sur COVADIS
En 1 BAC TGT

Fond : dessin précis	/10
Forme : dessin complet, soigné, ...	/10
Coter sur COVADIS	/5
Habiller sur Covadis	/5
Carroyer sur COVADIS	/5
Insérer un cartouche sur la page COVADIS	/5
Imprimer sur COVADIS	/5
Présence du tableau de coordonnées rectangulaires	/5
	/50